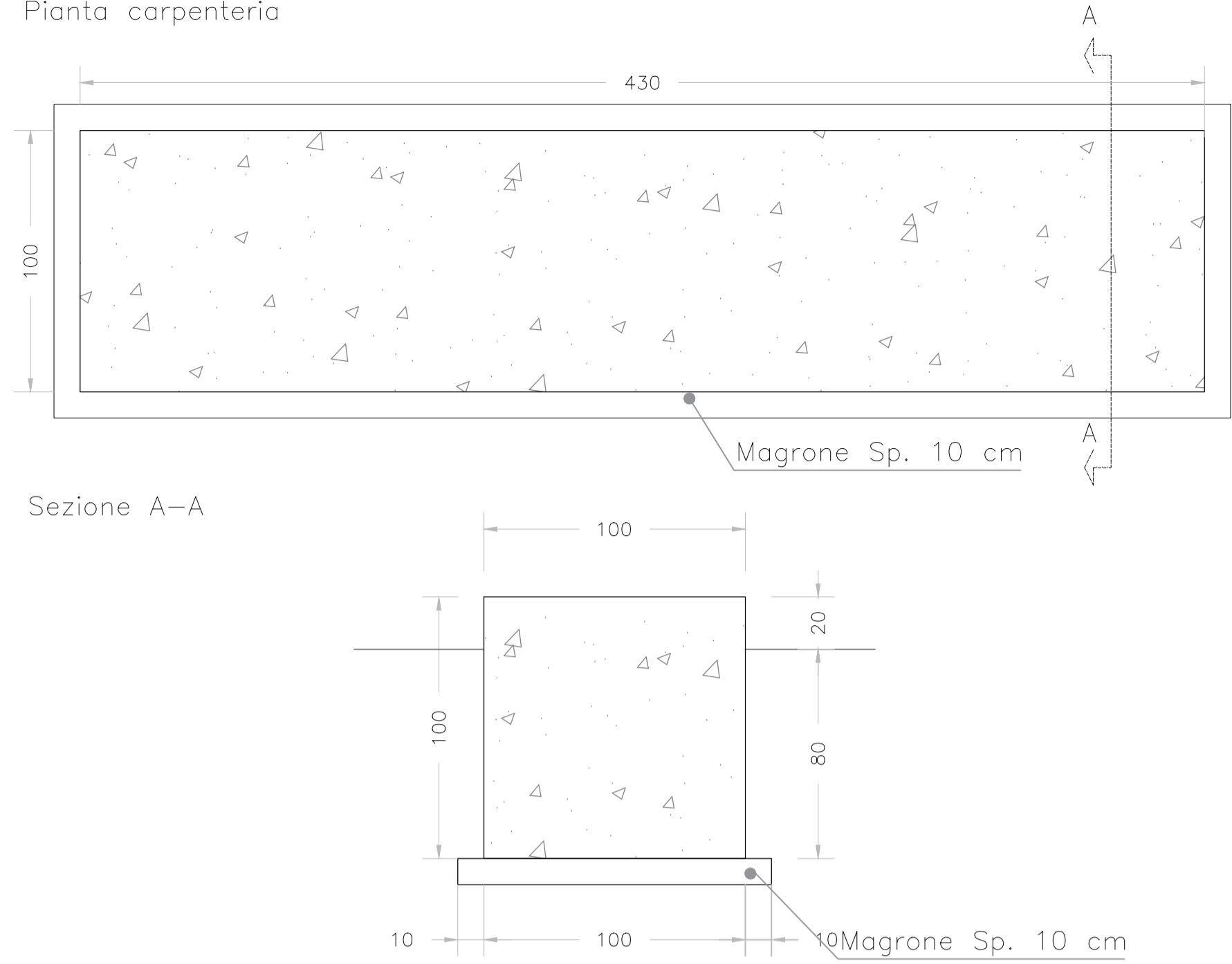
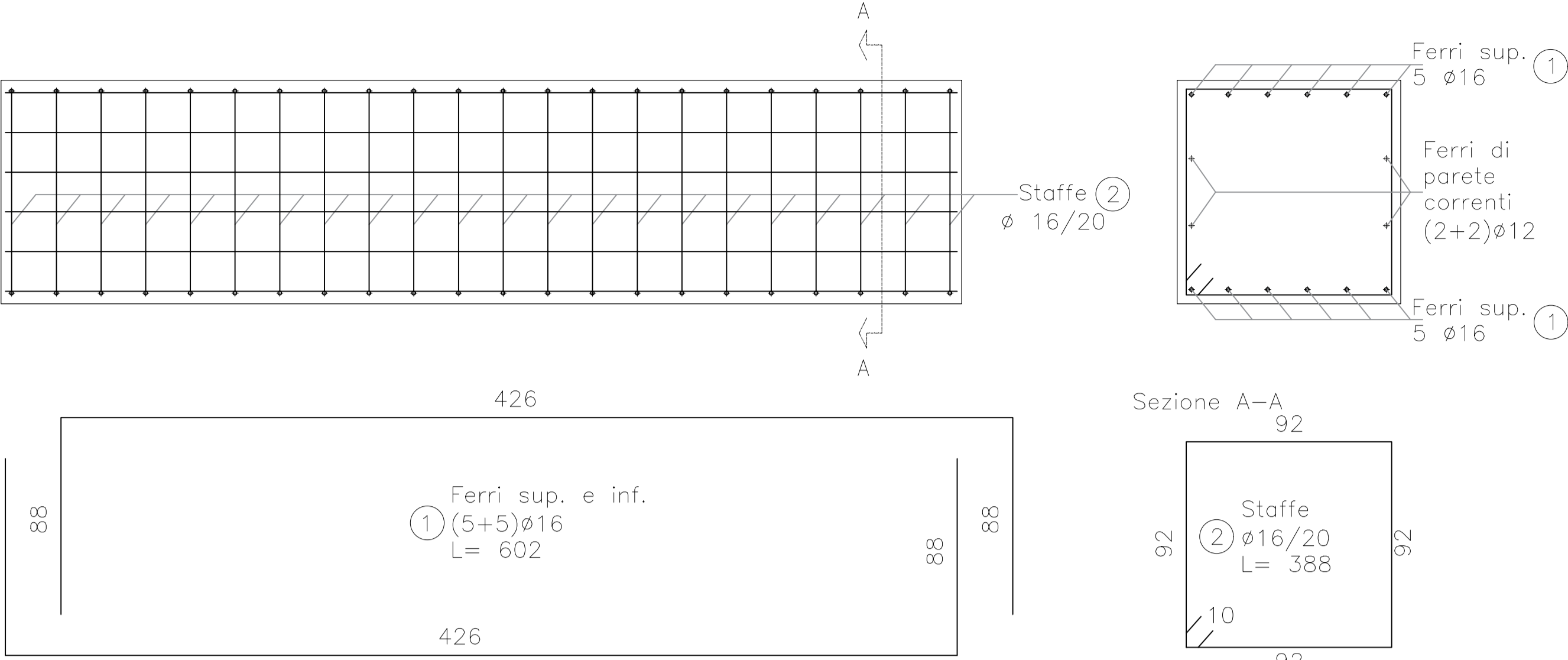


CARPENTERIA E ARMATURE TRAVE DI FONDAZIONE

Scala 1:20

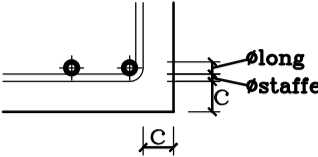


Pianta armature



PRESCRIZIONI STRUTTURE IN C.A. :

- CALCESTRUZZO PER FONDAZIONI CARRIPONTE
- CALCESTRUZZO A PRESTAZIONE GARANTITA UNI EN 206-1
 - CLASSE DI ESPOSIZIONE AMBIENTALE: XC4 (UNI 11104)
 - RESISTENZA MINIMA: CLASSE C32/40 (Rck 40 N/mm²)
 - RAPPORTO ACQUA/CEMENTO MAX: 0,50
 - CONTENUTO MINIMO DI CEMENTO: 340 Kg/m³
 - COPRIFERRO MINIMO (Ricoprimento armature più esterne): c = 40 mm
- CLASSE DI CONSISTENZA:
(Slump di riferimento 230±30 mm) S4
- DIAMETRO MASSIMO DEGLI AGGREGATI 32 mm
- PROCEDURA DI MESSA IN OPERA:
- Tempo di attesa massimo del cls in betoniera: 60 minuti dall' arrivo in cantiere
 - Altezza massima di caduta del getto: 90 minuti dalla preparazione dell' impasto all' impianto 60 cm
- REGOLE DI MATURAZIONE UMIDA:
- Durata minima della maturazione umida : 7 gg dal getto
 - Tempo minimo di disarmo strutture: 28 gg dal getto



ACCIAIO

- ACCIAIO PER C.A.:
- Limite di snervamento: fy ≥ 450 N/mm²
 - Limite di rottura: ft ≥ 540 N/mm²

LUNGHEZZA DI SOVRAPPOSIZIONE DEI FERRI:		DIAMETRI MINIMI DEI MANDRINI (per piegatura barre)	
Ø8	65 cm	PIEGA	FORCELLA
Ø10	80 cm	La distanza tra i ferri che si sovrappongono deve rispettare:	GANCIO
Ø12	95 cm		
Ø14	110 cm		
Ø16	130 cm		
Ø18	140 cm		
Ø20	160 cm		
Ø24	190 cm		

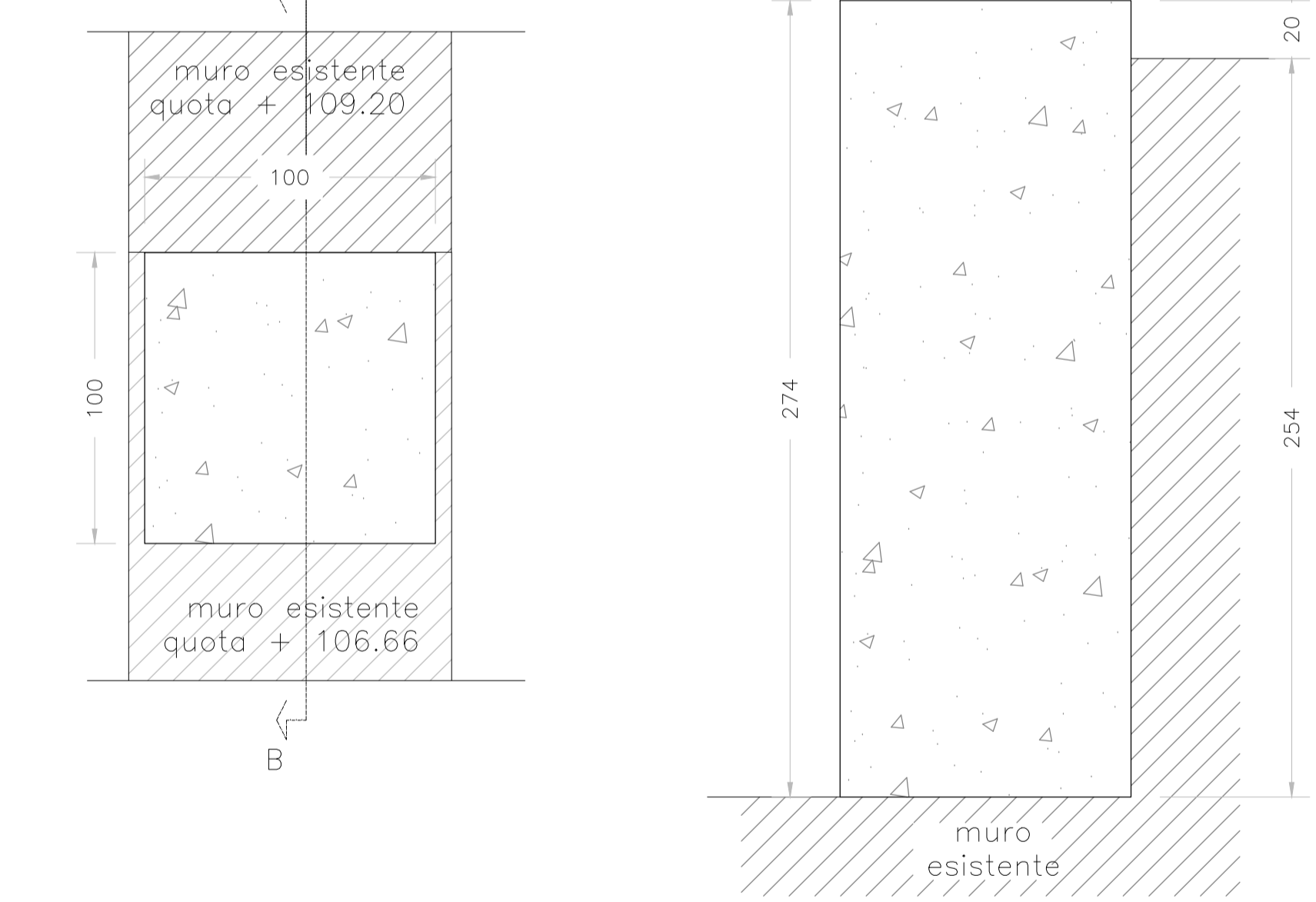
CARPENTERIA E ARMATURE MONTANTE CARROPONTE OLONA

Scala 1:20

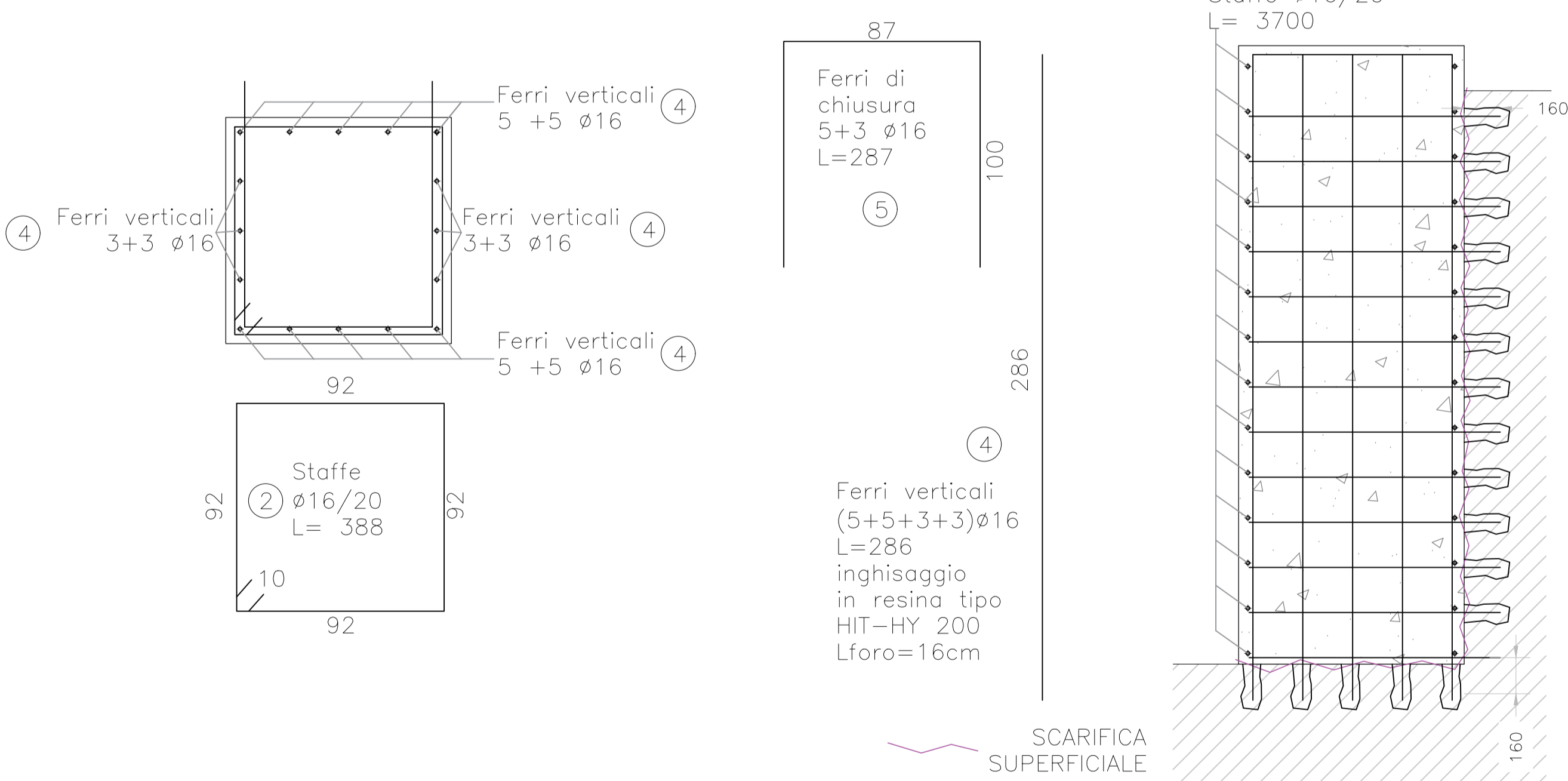


PROSPETTO

Scala 1:50



Serzione orizzontale

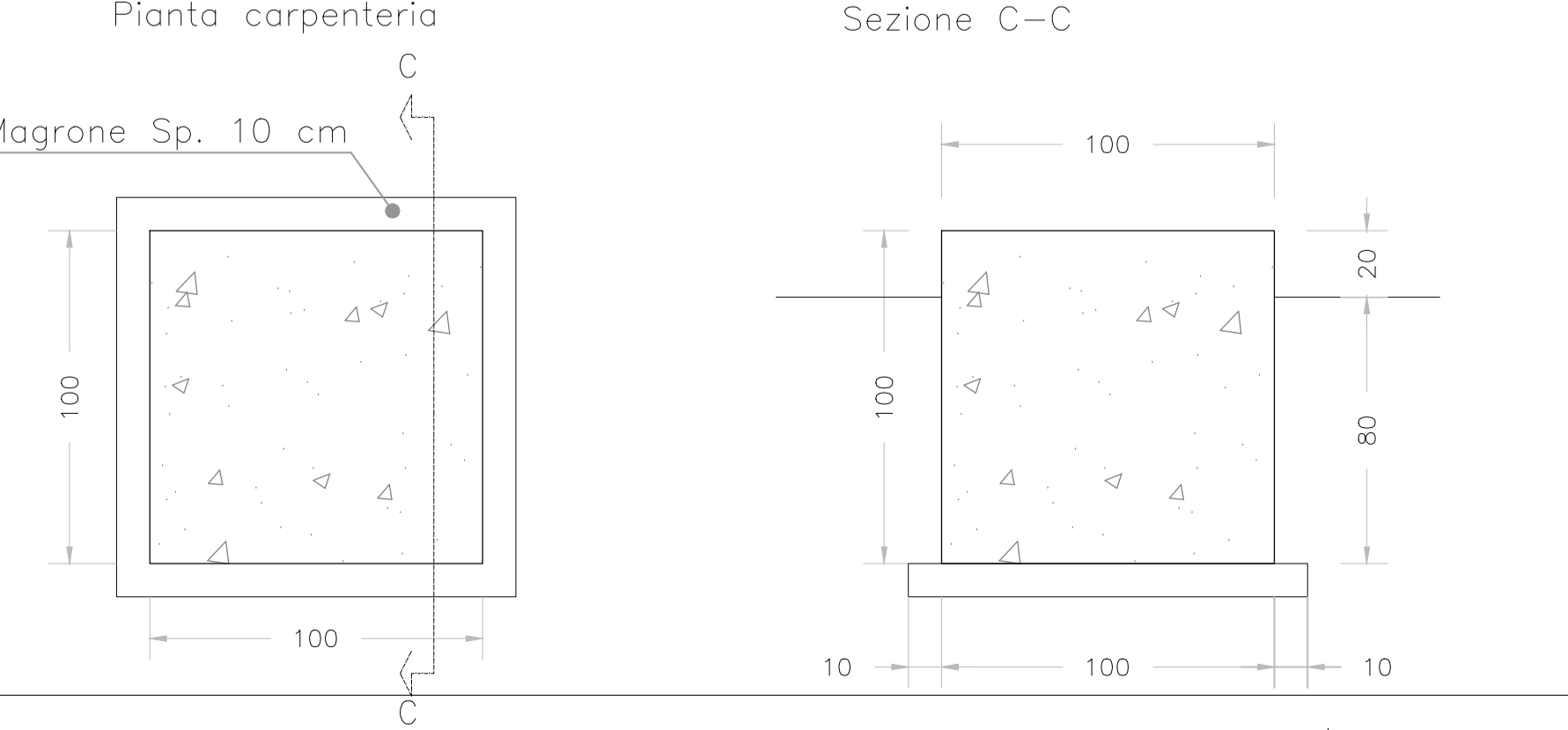


NOTE:

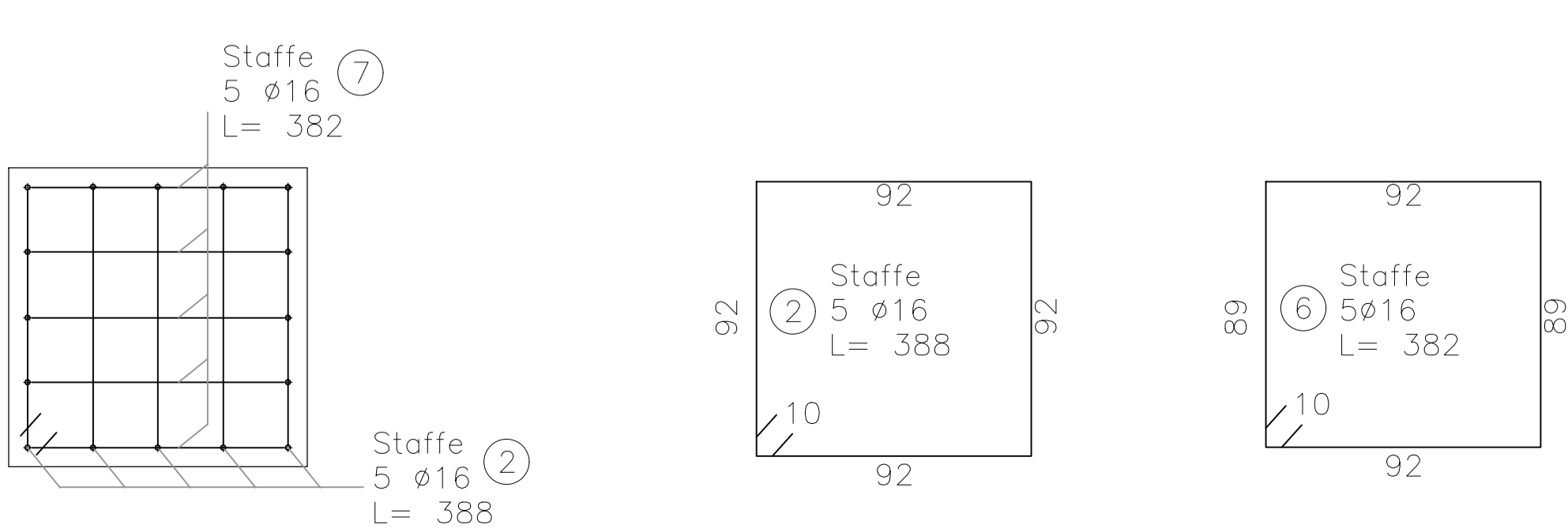
- MISURE IN cm PER LE STRUTTURE IN CALCESTRUZZO
- DIAMETRI DELLE BARRE DI ARMATURA IN mm
- LE QUOTE SONO RIFERITE AL PROGETTO GENERALE DELL' OPERA
- LE MISURE E LE QUOTE SONO "AL RUSTICO"
- CONTROLLARE LA CONFORMITA' DEI DISEGNI STRUTTURALI CON LA SERIE DEI DISEGNI EDILI
- OGNI EVENTUALE MODIFICA DOVRA' ESSERE SEGNALATA ALLA D.L. PRIMA DELL'INIZIO DEI LAVORI
- TUTTE LE MISURE DEVONO ESSERE VERIFICATE IN SITO E CONCORDATE CON LA DIREZIONE LAVORI, PRIMA DELL'APPONTAMENTO DI OGNI ELEMENTO.
- PRIMA DEL TAGLIO DEI PROFILATI DI CARPENTERIA VERIFICARE SEMPRE LE MISURE IN OPERA.

CARPENTERIA E ARMATURE PLINTO DI FONDAZIONE MONTANTE PER CARROPONTE NAVIGLIO PAVESE

Scala 1:20



Pianta armature





Agenzia Interregionale per il fiume Po


AGENZIA INTERREGIONALE PER IL FIUME PO – PARMA

Strada Giuseppe Garibaldi 75, I-43121 Parma

LAVORI DI ADEGUAMENTO SOTTOPASSO DEL NAVIGLIO PAVESE DA PARTE DEL FIUME LAMBRO MERIDIONALE IN LOCALITA' CONCA FALLATA - MILANO

PROGETTO ESECUTIVO

ALLEGATO	N.
Casseri e armature fondazioni carriponte	36
C.U.P. B48H22000570002	SCALA: 1:50
Commissa progettista 45503722	Codice elaborato 45503722-PE-D-STR-104
File 45503722-PE-D-STR-104.PDF	

PROGETTAZIONE	APPROVATO
	RESPONSABILE UNICO DEL PROGETTO RUP
PROGETTISTA: R.KEFFER	
REDATTO M. Defranco	VERIFICATO F. Chillé
SETTEMBRE 2025	PRIMA EMISSIONE
DATA	REVISIONE
NOTA	
QUESTO DOCUMENTO NON POTRA' ESSERE COPIATO, RIPRODOTTO O ALTAMENTE PUBBLICATO IN TUTTO O IN PARTE SENZA IL CONSENSO SCRITTO DI AIPo (legge 22-4-41, n. 433 - art. 2515 e segg. C. C.)	